

**OOQE®**



**PRO HX9**

## OOQE PRO HX9

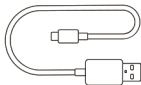
---

¡Felicitaciones por su compra y bienvenido a OOQE!  
Impresionante calidad de sonido y tecnología avanzada con un diseño elegante y moderno.

### Contenidos del paquete:



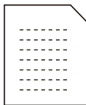
Auriculares  
OOQE PRO HX9



Cable de carga USB-C



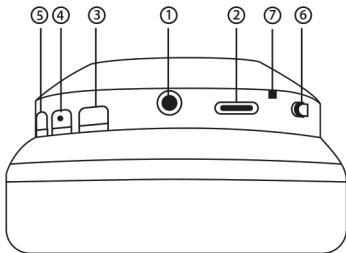
Cable auxiliar de 3,5mm



Manual de usuario digital

## Detalles de producto

---



1. Puerto auxiliar
2. Puerto de carga
3. Pista anterior/Bajar volumen
4. -Reproducir/Pausar  
-Grabar/Colgar  
-Habilitar control por voz
5. Siguiete pista/Subir volumen
6. Botón de encendido/apagado
7. Luz indicadora LED

### Encender / apagar

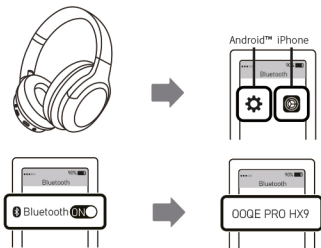
Presione el botón de encendido/apagado (6) hacia arriba para encender los auriculares. Presione el botón hacia abajo para apagarlo.

### Cargar

- Utilice el cable de carga suministrado para cargar. Conecte el lado USB-C del cable de carga al puerto de carga (2). Conecte el otro extremo a un adaptador USB u otro dispositivo como una computadora portátil/PC.
- No utilice un cargador rápido o un adaptador USB con más de 5 V 1 A para cargar.
- Cargue completamente los auriculares antes de usarlos por primera vez.
- La luz indicadora LED se vuelve roja cuando los auriculares se están cargando.
- La luz indicadora LED se apagará cuando los auriculares estén completamente cargados.
- Los auriculares se cargan completamente en aproximadamente 1,5 horas. Nunca cargue los auriculares durante más de 2 horas.

## Conexión bluetooth

1. Presione el botón de encendido/apagado (6) hacia arriba para encender los auriculares.
2. Ahora verá la luz indicadora LED parpadeando en rojo y azul.
3. Asegúrese de que la función Bluetooth de su teléfono móvil esté activada y busque OOQE PRO HX9 en la lista de Bluetooth de su teléfono móvil. Presiónelo para conectarse.
4. Cuando la conexión sea exitosa, la luz indicadora LED se apagará y estará conectado.



## Conexión de cables (cable auxiliar)

Conecta el cable AUX al puerto (1) de los auriculares y conecta el otro extremo al dispositivo al que deseas conectarte.

## Funcionamiento OOQE PRO HX9

---

### Escuchar audio/música

- Presione el botón • (4) para reproducir/pausar.
- Pulse el botón + (5) para pasar a la siguiente pista.
- Presione el botón – (3) para reproducir la pista desde el principio. Presione sucesivamente para ir a pistas anteriores.
- Mantenga presionado el botón + (5) para aumentar el volumen.
- Mantenga presionado el botón – (3) para bajar el volumen.

### Grabar/finalizar llamadas

- Pulse el botón • (4) para grabar o finalizar la llamada.
- Mantenga presionado el botón • (4) durante 2 segundos para rechazar una llamada entrante.
- Pulse el botón • (4) dos veces para llamar directamente al último número.

### Habilitar control por voz

Mantenga presionado el botón • (4) durante aproximadamente 4 segundos. Ahora puede ingresar comandos de voz.

## Especificaciones del producto

---

- Versión de Bluetooth: 5.3
- Tamaño del controlador de audio: 40 mm
- Rango de frecuencia: 20 - 20.000 Hz
- Tiempo de escucha: 30 horas (dependiendo del volumen)
- Tiempo de carga: ~1,5 horas
- Distancia de funcionamiento (sin obstáculos): 20 metros

## Información de seguridad

---

Lea y siga estas instrucciones antes de utilizar el altavoz para garantizar el correcto funcionamiento del producto y evitar situaciones peligrosas.

### **Pérdida de audición**

- Escuchar sonido a un volumen alto puede dañar permanentemente su audición. Escuche a volúmenes razonables durante un período de tiempo razonable. Evite seguir ajustando el volumen hacia arriba a medida que su oído se acostumbra al volumen.
- Por su propia seguridad, evite distracciones con música o llamadas telefónicas en el tráfico u otras situaciones potencialmente peligrosas.

### **Entorno operativo**

- No utilice el producto cerca de campos magnéticos para evitar daños en los circuitos internos del producto.
- No deje caer, raye, aplaste ni arroje el producto al agua.

- No utilice el producto al aire libre durante una tormenta eléctrica. Las tormentas eléctricas pueden dañar el producto o provocar descargas eléctricas.
- Utilice el producto a una temperatura entre  $-10^{\circ}\text{C}$  y  $+45^{\circ}\text{C}$  y almacene el producto y los accesorios a una temperatura entre  $-40^{\circ}\text{C}$  y  $+70^{\circ}\text{C}$ .
- No coloque el producto bajo la luz directa del sol, como en el alféizar de una ventana o en el tablero de un automóvil.
- No coloque el producto cerca de fuentes de calor o llamas abiertas como calentadores eléctricos, hornos, calentadores de agua, estufas, velas u otros lugares que puedan generar altas temperaturas.
- No coloque objetos metálicos afilados, como alfileres, cerca de los auriculares o del altavoz del producto; de lo contrario, los objetos metálicos podrían pegarse y provocar lesiones.

#### **Seguridad de la batería**

- No desmonte ni modifique la batería ni la sumerja en agua u otros líquidos para evitar fugas, incendios o explosiones.
- No deje caer, aplaste ni perforo la batería. Puede causar cortocircuitos internos y sobrecalentamiento.
- Este producto está equipado con una batería integrada no extraíble.
- Para evitar dañar la batería o el dispositivo, no reemplace la batería usted mismo. La batería solo puede ser reemplazada por el Centro de Servicio OOQE.

#### **Seguridad de carga**

- No utilice los auriculares mientras se cargan.
- Nunca cargue los auriculares durante más de 2 horas.
- No utilice un cargador rápido o un adaptador USB con más de 5V 2A de capacidad para cargar el estuche de carga.



## Medidas de precaución

---

1. Guarde los auriculares en un ambiente seco/ventilado y evite el contacto con aceite, vapor de agua, vapor, humedad y polvo.
2. No utilice agentes de limpieza que contengan alcohol, amoníaco, benceno o abrasivos.
3. Los auriculares deben usarse correctamente y según las instrucciones. Preste atención a la influencia del medio ambiente sobre el producto.
4. Si el auricular no se conecta o tiene una mala conexión, no lo desmonte usted mismo ni sus accesorios. De lo contrario, la garantía del producto quedará anulada.
5. Utilice el cable de carga suministrado para cargar los auriculares.
6. Asegúrese de que los auriculares estén cargados para garantizar un funcionamiento normal.
7. Para evitar daños al producto y/o a usted mismo, no desmonte los auriculares ni coloque otros elementos en el producto.
8. Tenga especial precaución o deje de usar el dispositivo en situaciones potencialmente peligrosas.

## Centro de Servicio OOQE

---

### El Equipo OOQE siempre está listo

Si tiene alguna pregunta, comentario o defecto, envíenos un correo electrónico a [info@ooqe.eu](mailto:info@ooqe.eu). ¡Hacemos todo lo posible para responder dentro de 1 día hábil!

### Conformidad UE

---

**Directiva EMC:** este producto cumple las condiciones de protección incluidas en la directiva de la UE 2014/13/EU de la Comisión Europea sobre la armonización de las leyes de los Estados miembros con respecto a la compatibilidad electromagnética.

**Directiva ROHS:** Este producto cumple con las Directivas europeas sobre sustancias peligrosas.

