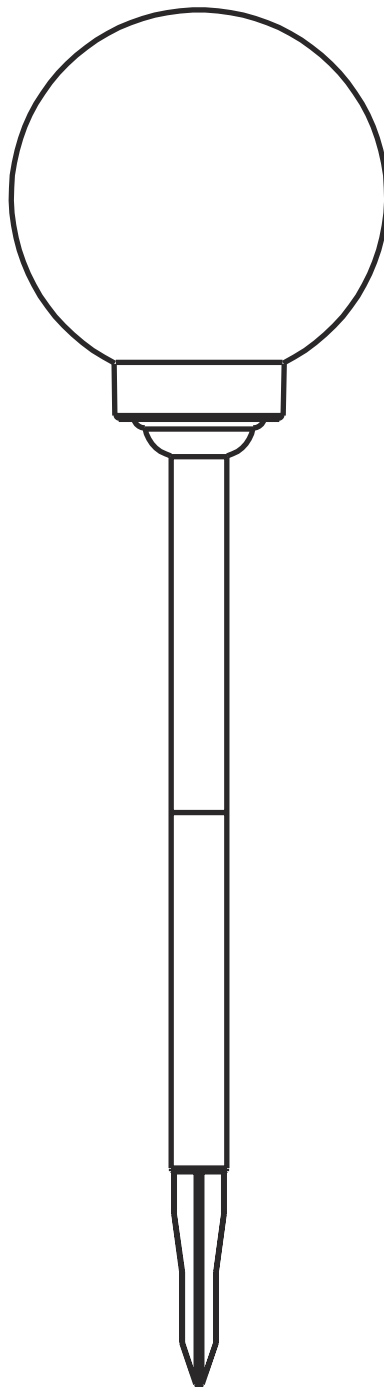


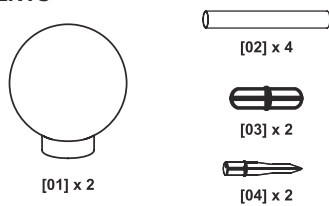
HYUNDAI

Solar Ball Stick Light (User Manual)



HSL1032404

PACKAGE CONTENTS



PLANNING FOR A SUCCESSFUL ASSEMBLY

- Read all instructions before assembly and installation.
- Inspect each part for defects that may have occurred during shipping.
- Keep your receipt these instructions for proof of purchase.

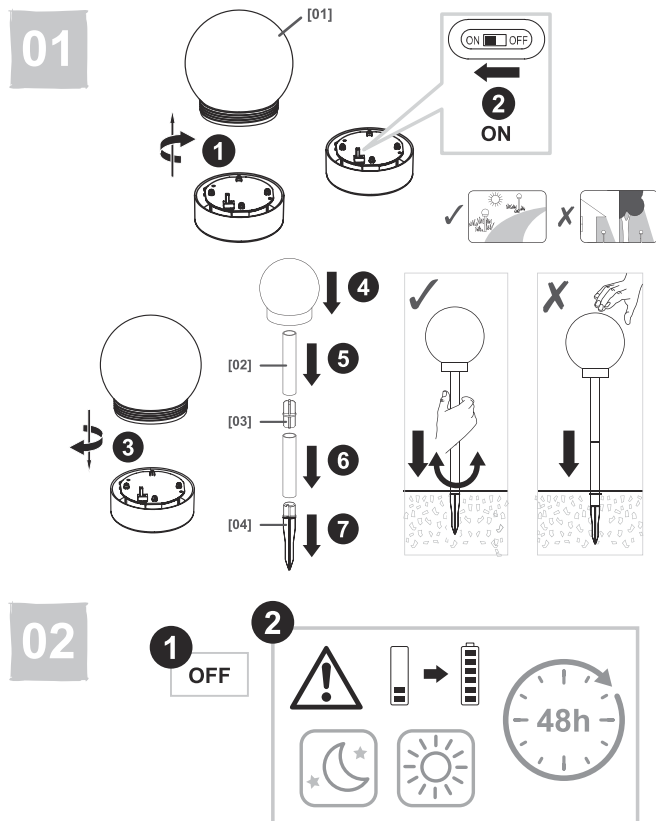
CHOOSING THE RIGHT LOCATION

Install your solar light in a location with full, direct sunlight. Do not install in shaded areas as these areas will not allow the batteries to fully charge and will reduce the nighttime operating hours for your light. Ensure that the installation location is away from other nighttime light sources such as street or porch lamps. These light sources may prevent your solar light from automatically turning on.

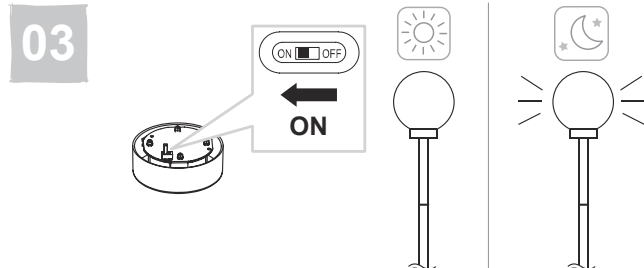
HOW SOLAR WORKS

The solar light has a solar panel that converts sunlight into electricity. During the day, the converted electricity is stored in the rechargeable batteries. At night, the solar light is powered by the batteries using the electricity stored during the day. The operating time depends on geographical location, daily weather conditions, and season. For optimal performance during the evening, allow the batteries to charge for 6 to 7 hours in direct sunlight.

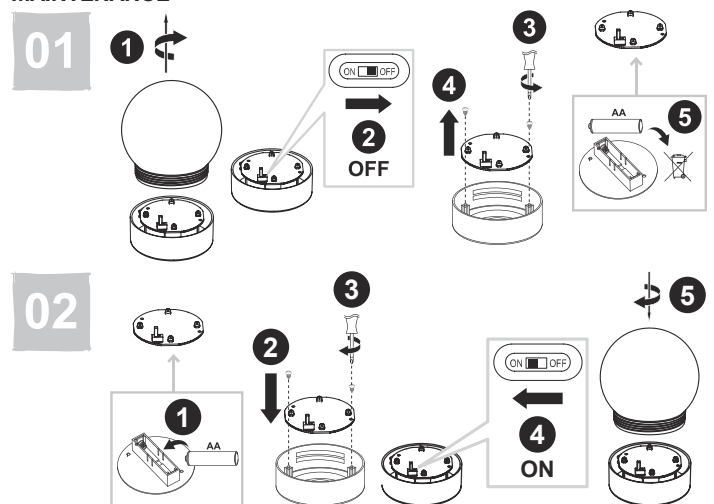
ASSEMBLY AND INSTALLATION



To ensure proper product operation, the batteries must first be fully charged for a minimum of two days. To accomplish this, the product must be turned off during the initial two days.



MAINTENANCE

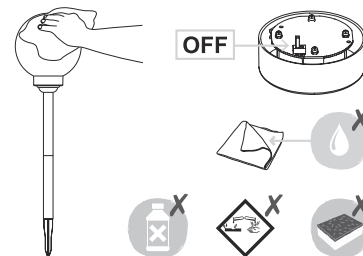


SAFETY

These instructions are for your safety. Please read through them thoroughly prior to installation and retain them for future reference.

- Check the package and ensure you have all the listed parts.
- Remove all packaging, wrapping, etc., from the product.
- Decide on the appropriate location for your product. CAUTION: IP44 rating is guaranteed when the product is properly installed and sealed. Always avoid placing the product in a corrosive environment.
- Refer to the installation drawing for the correct orientation of the product.
- Non-rechargeable batteries should not be recharged. If a battery leaks, remove it from the battery compartment with a cloth.
- The supply terminals must not be short-circuited, and different types of batteries or new and used batteries should not be mixed.
- Exhausted batteries should be removed from the appliance. The battery must be removed from the luminaire before it is scrapped, and it should be disposed of safely.
- The operating time depends on the charging performance during the daytime, which can be affected by environmental factors such as weather conditions and location.
- It is recommended to have a regular schedule of care and maintenance to keep the surface condition in good condition.

CARE



TECHNICAL SPECIFICATIONS:

Material:	Plastic
Product Size:	20 x 20 x 55 cm
Solar Panel:	0.2W/2V Amorphous
Battery:	1.2V 300mAH NI-MH AA Rechargeable Battery
Light Source:	4pcs White LED
Charging Hours:	6 - 8 hours
Working Time:	6 - 8 hours

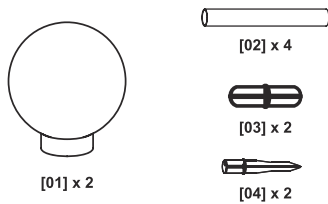
© 2024 The Investment Company Europe B.V. HYUNDAI is a trademark of HYUNDAI Corporation holdings, Korea. Licensed to The Investment Company Europe B.V. All rights reserved.

Licensed by Hyundai Corporation Holdings, Korea. Imported/Distributed by The Investment Company Europe B.V. exclusively developed for sales in the Netherlands, Belgium, and Luxembourg.

PATENT PENDING

The artwork and design of this package are protected by European copyright law and may not be reproduced, distributed, displayed, published or used for any purpose without prior written permission. It is not permitted to alter, or reproduce any trademarks or copyright notice from this package.

VERPAKKINGSINHOUD



PLANNING VOOR EEN SUCCESVOLLE MONTAGE

- Lees alle instructies vóór montage en installatie.
- Inspecteer elk onderdeel op gebreken die mogelijk tijdens de verzending zijn opgetreden.
- Bewaar uw aankoopbewijs van deze instructies als bewijs van aankoop.

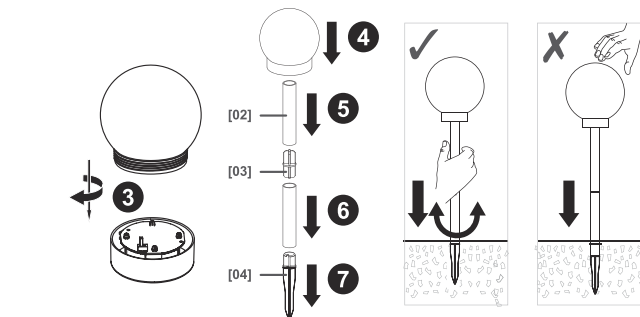
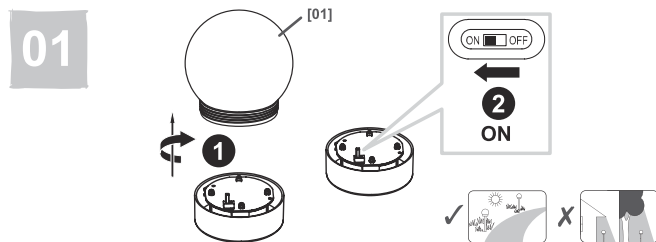
HET KIEZEN VAN DE JUISTE LOCATIE

Installeer uw zonnelamp op een locatie met volledig, direct zonlicht. Installeer de lamp niet in schaduwrijke gebieden. In deze gebieden kunnen de batterijen niet volledig worden opgeladen en zijn de nachtelijke bedrijfsuren van uw lamp korter. Zorg ervoor dat de installatielocatie uit de buurt is van andere nachtelijke lichtbronnen, zoals straat- of verandalampen. Deze lichtbronnen kunnen ervoor zorgen dat uw zonnelamp niet automatisch wordt ingeschakeld.

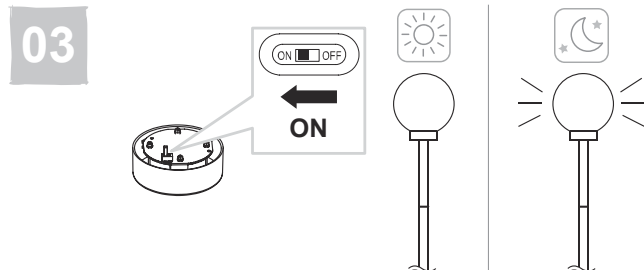
HOE ZONNE-ENERGIE WERKT

De solarlamp beschikt over een zonnepaneel dat zonlicht omzet in elektriciteit. Overdag wordt de omgezette elektriciteit opgeslagen in de oplaadbare batterijen. 's Nachts wordt de lamp op zonne-energie gevoed door de batterijen, waarbij gebruik wordt gemaakt van de elektriciteit die overdag is opgeslagen. De bedrijfstijd is afhankelijk van de geografische locatie, de dagelijkse weersomstandigheden en het seizoen. Voor optimale prestaties 's avonds laat u de accu's 6 tot 7 uur opladen in direct zonlicht.

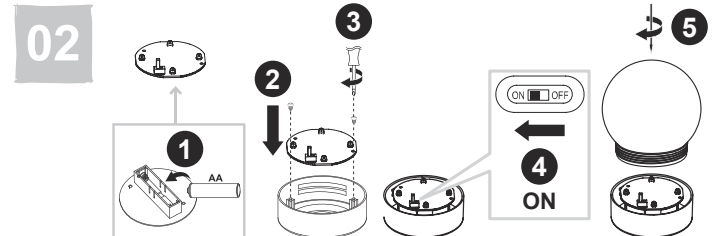
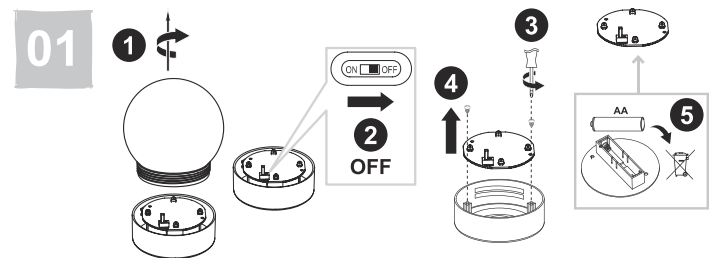
MONTAGE EN INSTALLATIE



Om een goede werking van het product te garanderen, moeten de batterijen eerst minimaal twee dagen volledig worden opgeladen. Om dit te bereiken moet het product de eerste twee dagen uitgeschakeld zijn.



ONDERHOUD

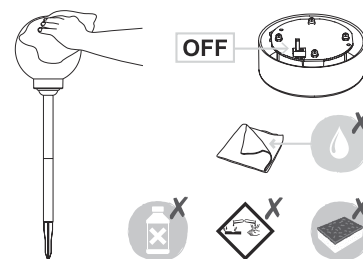


VEILIGHEID

Deze instructies zijn voor uw veiligheid. Lees ze zorgvuldig door voordat u met de installatie begint en bewaar ze voor toekomstig gebruik.

- Controleer de verpakking en zorg ervoor dat u alle genoemde onderdelen heeft.
- Verwijder alle verpakking, omhulsels enz. van het product.
- Bepaal de juiste locatie voor uw product. LET OP: IP44-classificatie wordt gegarandeerd als het product op de juiste manier is geïnstalleerd en afgedicht. Vermijd altijd plaatsing van het product in een corrosieve omgeving.
- Raadpleeg de installatietekening voor de juiste oriëntatie van het product.
- Niet-oplaadbare batterijen mogen niet worden opgeladen. Als een batterij lekt, verwijdert u deze met een doek uit het batterijcompartiment.
- De voedingsklemmen mogen niet worden kortgesloten en verschillende soorten batterijen of nieuwe en gebruikte batterijen mogen niet door elkaar worden gebruikt.
- Lege batterijen moeten uit het apparaat worden verwijderd. De batterij moet uit de armatuur worden verwijderd voordat deze wordt gesloopt, en moet op veilige wijze worden afgevoerd.
- De bedrijfstijd is afhankelijk van de laadprestaties overdag, die kunnen worden beïnvloed door omgevingsfactoren zoals weersomstandigheden en locatie.
- Het wordt aanbevolen om een regelmatig verzorgings- en onderhoudsschema te hanteren om de toestand van het oppervlak in goede staat te houden.

ZORG



TECHNISCHE SPECIFICATIES:

Materiaal:	kunststof
Productafmetingen:	20 x 20 x 55 cm
Zonnepaneel:	0,2 W/2 V amorf
Batterij:	1,2 V 300 mAh NI-MH AA oplaadbare batterij
Lichtbron:	4 stuks witte LED
Opladuren:	6 - 8 uur
Werktijd:	6 - 8 uur

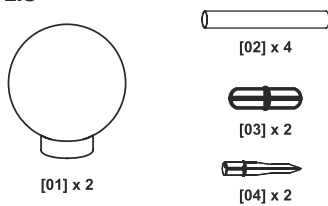
© 2024 The Investment Company Europe B.V. HYUNDAI is een handelsmerk van HYUNDAI Corporation holdings, Korea. In licentie gegeven Aan The Investment Company Europe B.V. Alle rechten voorbehouden.

Onder licentie van HYUNDAI Corporation Holdings, Korea Geïmporteerd/gedistribueerd door The Investment Company Europe B.V. exclusief ontwikkeld voor verkoop in Nederland, België en Luxemburg.

PATENT AANGEVRAAGD

De illustraties en het ontwerp van dit pakket zijn beschermd door de Europese auteursrechtwetgeving en mogen niet worden gereproduceerd, gedistribueerd, weergegeven, gepubliceerd of gebruikt voor welk doel dan ook zonder voorafgaande schriftelijke toestemming. Het is niet toegestaan om handelsmerken of copyrightvermeldingen van dit pakket te wijzigen of te reproduceren pakket.

CONTENU DU COLIS



PLANIFIER UNE ASSEMBLÉE RÉUSSIE

- Lisez toutes les instructions avant l'assemblage et l'installation.
- Inspectez chaque pièce pour déceler les défauts qui auraient pu survenir pendant l'expédition.
- Conservez votre reçu de ces instructions comme preuve d'achat.

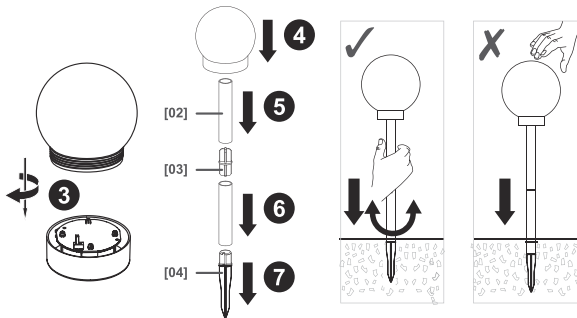
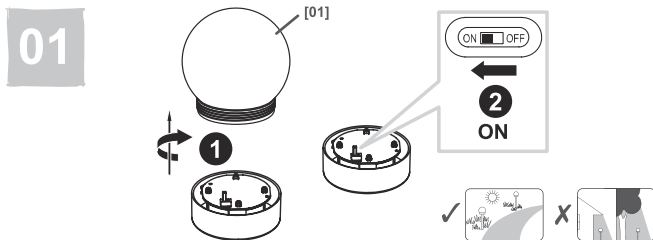
CHOISIR LE BON EMPLACEMENT

Installez votre lampe solaire dans un endroit ensoleillé et direct. Ne pas installer dans des zones ombragées car ces zones ne permettront pas aux batteries de se charger complètement et réduiront les heures de fonctionnement nocturne de votre éclairage. Assurez-vous que l'emplacement d'installation est éloigné des autres sources de lumière nocturne telles que les lampadaires ou les lampadaires. Ces sources lumineuses peuvent empêcher votre lampe solaire de s'allumer automatiquement.

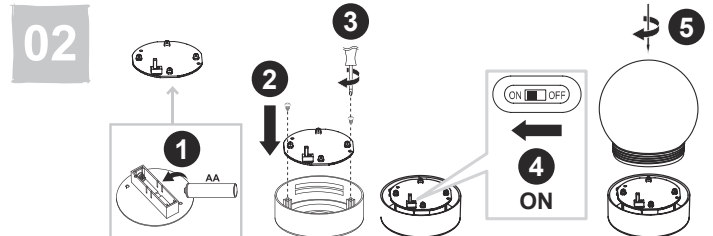
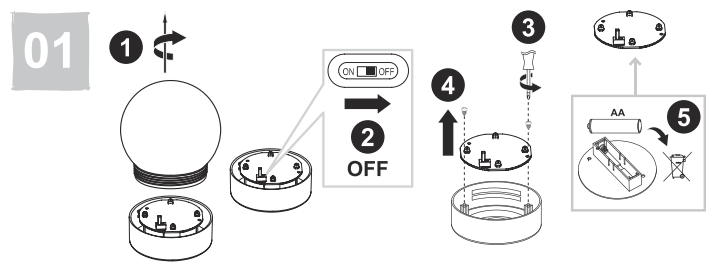
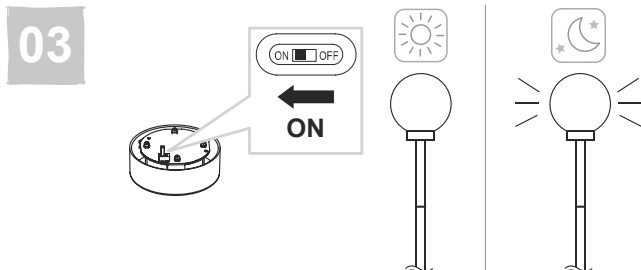
COMMENT FONCTIONNE LE SOLAIRE

La lampe solaire possède un panneau solaire qui convertit la lumière du soleil en électricité. Pendant la journée, l'électricité convertie est stockée dans les batteries rechargeables. La nuit, la lampe solaire est alimentée par des piles utilisant l'électricité stockée pendant la journée. La durée de fonctionnement dépend de la situation géographique, des conditions météorologiques quotidiennes et de la saison. Pour des performances optimales le soir, laissez les batteries se charger pendant 6 à 7 heures en plein soleil.

ASSEMBLAGE ET INSTALLATION



Pour garantir le bon fonctionnement du produit, les batteries doivent d'abord être complètement chargées pendant au moins deux jours. Pour ce faire, le produit doit être éteint pendant les deux premiers jours.

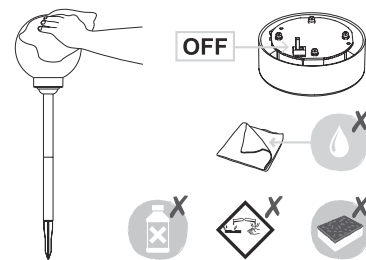


SÉCURITÉ

Ces instructions sont pour votre sécurité. Veuillez les lire attentivement avant l'installation et les conserver pour référence future.

- Vérifiez l'emballage et assurez-vous que vous disposez de toutes les pièces répertoriées.
- Retirez tous les emballages, emballages, etc. du produit.
- Décidez de l'emplacement approprié pour votre produit. ATTENTION : l'indice IP44 est garanti lorsque le produit est correctement installé et scellé. Évitez toujours de placer le produit dans un environnement corrosif.
- Reportez-vous au dessin d'installation pour connaître l'orientation correcte du produit.
- Les piles non rechargeables ne doivent pas être rechargées. Si une pile fuit, retirez-la du compartiment à piles avec un chiffon.
- Les bornes d'alimentation ne doivent pas être court-circuitées et différents types de batteries ou de batteries neuves et usagées ne doivent pas être mélangés.
- Les piles épuisées doivent être retirées de l'appareil. La batterie doit être retirée du luminaire avant sa mise au rebut et elle doit être éliminée en toute sécurité.
- La durée de fonctionnement dépend des performances de charge pendant la journée, qui peuvent être affectées par des facteurs environnementaux tels que les conditions météorologiques et l'emplacement.
- Il est recommandé d'avoir un programme d'entretien et d'entretien régulier pour maintenir l'état de la surface en bon état.

SE SOUCIER



SPÉCIFICATIONS TECHNIQUES:

Matériel:	Plastique
Taille du produit:	20x20x55 cm
Panneau solaire:	0,2 W/2 V amorphe
Batterie:	batterie rechargeable 1,2 V 300 mAh NI-MH AA.
Source de lumière:	4 LED blanches.
Heures de charge:	6 à 8 heures
Temps de travail:	6 à 8 heures

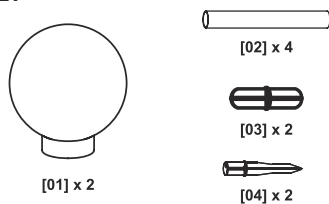
© 2024 The Investment Company Europe B.V. HYUNDAI est une marque commerciale de HYUNDAI Corporation holdings, Corée. Sous licence de The Investment Company Europe B.V. Tous droits réservés.

Sous licence de HYUNDAI Corporation Holdings, Corée Importé/Distribué par The Investment Company Europe B.V. Développé exclusivement pour les ventes aux Pays-Bas, en Belgique et au Luxembourg.

BREVET EN COURS

L'illustration et la conception de ce paquet sont protégées par la loi européenne sur le droit d'auteur et ne peuvent être reproduites, distribuées, affichées, publiées ou utilisées à quelque fin que ce soit sans autorisation écrite préalable. Il est interdit de modifier ou de reproduire toute marque ou avis de droit d'auteur de ce forfait.

PACKUNGSINHALT



PLANUNG FÜR EINE ERFOLGREICHE MONTAGE

- Lesen Sie alle Anweisungen vor der Montage und Installation.
- Überprüfen Sie jedes Teil auf Mängel, die möglicherweise während des Transports aufgetreten sind.
- Bewahren Sie Ihre Quittung und diese Anleitung als Kaufbeleg auf.

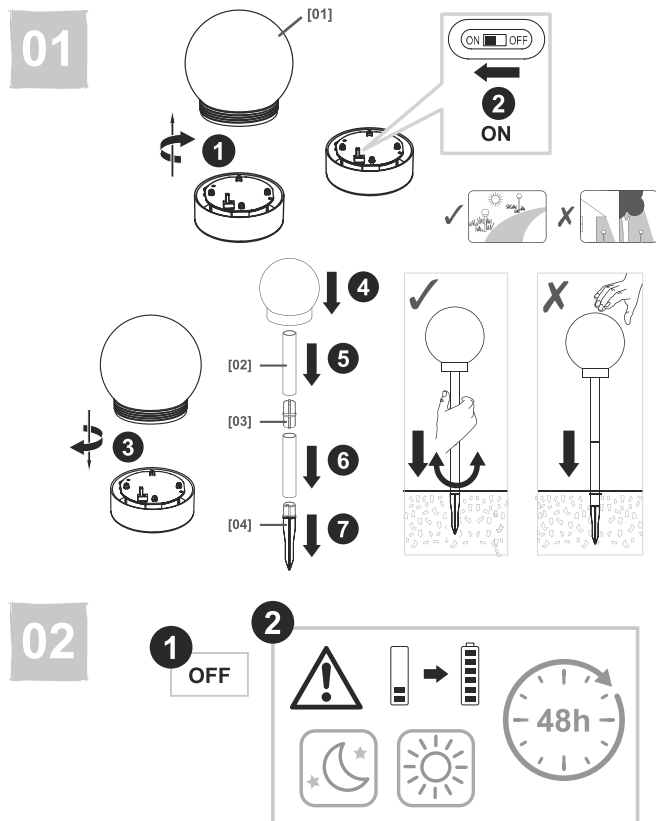
DEN RICHTIGEN STANDORT WÄHLEN

Installieren Sie Ihre Solarleuchte an einem Ort mit voller, direkter Sonneneinstrahlung. Installieren Sie das Gerät nicht in schattigen Bereichen, da in diesen Bereichen die Akkus nicht vollständig aufgeladen werden können und die nächtlichen Betriebsstunden Ihrer Leuchte verkürzt werden. Stellen Sie sicher, dass der Installationsort nicht in der Nähe anderer Lichtquellen wie Straßen- oder Verandalampen liegt. Diese Lichtquellen können dazu führen, dass sich Ihre Solarleuchte nicht automatisch einschaltet.

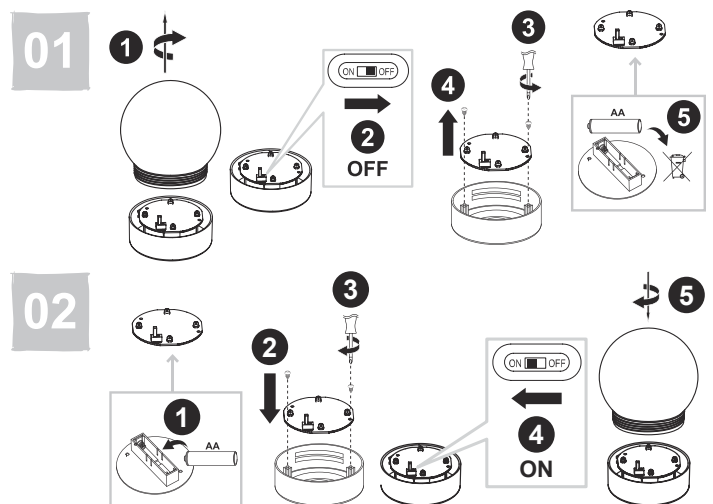
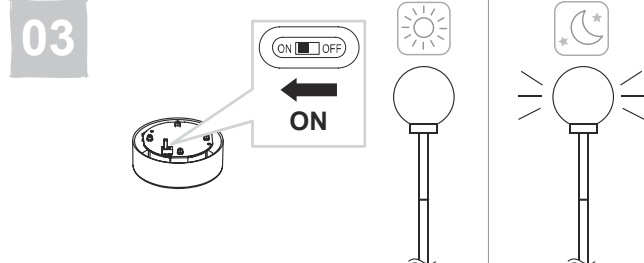
WIE SOLAR FUNKTIONIERT

Die Solarleuchte verfügt über ein Solarpanel, das Sonnenlicht in Strom umwandelt. Tagsüber wird der umgewandelte Strom in den Akkus gespeichert. Nachts wird die Solarleuchte von den Batterien mit Strom versorgt, wobei der tagsüber gespeicherte Strom genutzt wird. Die Betriebszeit hängt von der geografischen Lage, den täglichen Wetterbedingungen und der Jahreszeit ab. Für eine optimale Leistung am Abend lassen Sie die Akkus 6 bis 7 Stunden lang bei direkter Sonneneinstrahlung aufladen.

MONTAGE UND INSTALLATION



Um einen ordnungsgemäßen Produktbetrieb zu gewährleisten, müssen die Akkus zunächst mindestens zwei Tage lang vollständig aufgeladen werden. Um dies zu erreichen, muss das Produkt während der ersten zwei Tage ausgeschaltet sein.

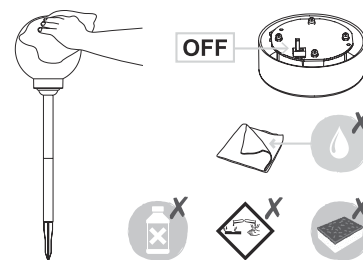


SICHERHEIT

Diese Anweisungen dienen Ihrer Sicherheit. Bitte lesen Sie sie vor der Installation sorgfältig durch und bewahren Sie sie zum späteren Nachschlagen auf.

- Überprüfen Sie die Verpackung und stellen Sie sicher, dass alle aufgeführten Teile vorhanden sind.
- Entfernen Sie sämtliche Verpackungen, Verpackungen usw. vom Produkt.
- Entscheiden Sie sich für den passenden Standort für Ihr Produkt. ACHTUNG: Die Schutzart IP44 ist gewährleistet, wenn das Produkt ordnungsgemäß installiert und versiegelt ist. Vermeiden Sie stets, das Produkt einer korrosiven Umgebung auszusetzen.
- Informationen zur korrekten Ausrichtung des Produkts finden Sie in der Installationszeichnung.
- Nicht wiederaufladbare Batterien sollten nicht aufgeladen werden. Wenn eine Batterie ausläuft, entfernen Sie sie mit einem Tuch aus dem Batteriefach.
- Die Versorgungsklemmen dürfen nicht kurzgeschlossen werden und es dürfen keine unterschiedlichen Batterietypen oder neue und gebrauchte Batterien gemischt werden.
- Leere Batterien sollten aus dem Gerät entfernt werden. Der Akku muss vor der Verschrottung aus der Leuchte entfernt und einer sicheren Entsorgung zugeführt werden.
- Die Betriebszeit hängt von der Ladeleistung am Tag ab, die durch Umweltfaktoren wie Wetterbedingungen und Standort beeinflusst werden kann.
- Es wird empfohlen, einen regelmäßigen Pflege- und Wartungsplan einzuhalten, um den Oberflächenzustand in gutem Zustand zu halten.

PFLEGE



TECHNISCHE SPEZIFIKATIONEN:

Material:	Kunststoff
Produktgröße:	20 x 20 x 55 cm
Solarpanel:	0,2 W/2 V amorph
Batterie:	1,2 V 300 mAh NI-MH AA-Akku
Lichtquelle:	4 weiße LEDs
Ladezeit:	6-8 Stunden
Arbeitszeit:	6 - 8 Stunden

© 2024 The Investment Company Europe B.V. HYUNDAI ist eine Marke der HYUNDAI Corporation Holdings, Korea. Lizenziert an The Investment Company Europe B.V. Alle Rechte vorbehalten.

Lizenziert von HYUNDAI Corporation Holdings, Korea Importiert/Verteilt von The Investment Company Europe B.V. Exklusiv entwickelt für den Vertrieb in den Niederlanden, Belgien und Luxemburg.

Patent angemeldet

Die Grafik und das Design dieses Pakets sind durch europäisches Urheberrecht geschützt und dürfen ohne vorherige schriftliche Genehmigung nicht reproduziert, verteilt, angezeigt, veröffentlicht oder für irgendeinen Zweck verwendet werden. Es ist nicht gestattet, Marken oder Urheberrechtshinweise davon zu ändern oder zu reproduzieren Paket.