

FLINQ



EN NL DE FR

FlinQ LED Taper Candles 6-pack

FQC8390, FQC8391, FQC8392 | Instruction Manual

EN Manual

Welcome to the FlinQ family

Thanks for purchasing one of our items! To ensure continuous operation and accuracy, please read these operating instructions carefully before use and save this manual for future use. Passing certain procedures may result in incorrect reading and incorrect use of this product. We hope that you will enjoy using your new FlinQ-product! If by any chance the item is damaged, defective or broken, you are covered with warranty! Please do not hesitate to contact us for any questions, concerns or suggestions at the email address as mentioned in this manual.

Register your FlinQ product

We can imagine you want to treat your FlinQ item carefully. Register your product and you will be entitled to the following:

- ✔ 1 year extra **warranty** (2+1)
- ✔ Personal **support**
- ✔ Digital warranty **certificate**
- ✔ Digital **manual**



Scan the QR code or go to flinqproducts.nl/registration

FlinQ LED Taper Candles 6-pack

This product contains a button battery:

- Ingestion can lead to death or serious injury.
- Swallowing a button or coin battery can cause internal chemical burns within just 2 hours.

Indoor Use Only

- This LED candle is battery-operated and intended for indoor use only.
- It is not a toy and should be kept out of reach of children.
- To insert batteries, open the battery cover on the bottom of the candle.
- Refer to the bottom of the candle for the required battery type and quantity.

LED Candle Functions

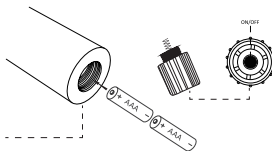
- On: Turns the candle on.
- Off: Turns the candle off.
- Timer: Auto settings - 2 hours on / 22 hours off, 4 hours on / 20 hours off, 6 hours on / 18 hours off, 8 hours on / 16 hours off.
- Mode: Switch between candle and light modes.
- DIM: Adjust brightness.

Remote Control Instructions

- Operates via infrared remote control.
- Uses a CR2025 3V battery, insert with the positive side facing up.
- Maximum remote control distance is 5-10 meters.

Battery Installation Instructions

1. Unscrew and open the battery cover on the bottom of the candle.
2. Clean the battery and device contacts before installation.
3. Insert the batteries in the correct order.
4. Screw the battery cover back in place.
5. Press the on/off button or use the remote control to operate the candle.



NL Handleiding

Welkom bij de FlinQ Familie

Bedankt dat u voor een van onze artikelen heeft gekozen! Om een continue werking en nauwkeurigheid te garanderen, dient u deze gebruiksaanwijzing voor gebruik zorgvuldig te lezen en deze te bewaren voor toekomstig gebruik. Het overslaan van bepaalde procedures kan leiden tot onjuiste lezing en onjuist gebruik van dit product. Wij wensen u veel plezier met uw nieuwe FlinQ-product! Als het artikel per ongeluk beschadigd, defect of kapot is, dan heeft u recht op garantie! Aarzel niet om contact met ons op te nemen bij vragen, opmerkingen of suggesties op het e-mailadres zoals vermeld in deze handleiding.

Registreer je FlinQ product

Je FlinQ product, daar ben je extra zuinig op en dat begrijpen we. Registreer gratis je product en profiteer onder meer van:

- ✔ 1 jaar extra **garantie** (2+1)
- ✔ Persoonlijke **ondersteuning**
- ✔ Digitaal garantie **certificaat**
- ✔ Digitale **handleiding**



Scan de QR code of ga naar flinqproducts.nl/registreren/

FlinQ LED Taper Candles 6-pack

Dit product bevat een knoopcelbatterij:

- Inslikken kan leiden tot de dood of ernstig letsel.
- Het inslikken van een knoop- of knoopcelbatterij kan binnen slechts 2 uur interne chemische brandwonden veroorzaken.

Alleen voor gebruik binnenshuis

- Deze LED-kaars werkt op batterijen en is uitsluitend bedoeld voor gebruik binnenshuis.
- Het is geen speelgoed en moet buiten het bereik van kinderen worden gehouden.
- Om batterijen te plaatsen, opent u het batterijklepje aan de onderkant van de kaars.
- Raadpleeg de onderkant van de kaars voor het benodigde batterijtype en aantal.

LED-kaarsfuncties

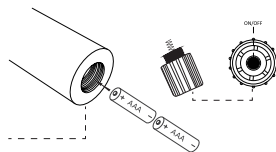
- Aan: Zet de kaars aan.
- Uit: Schakelt de kaars uit.
- Timer: Automatische instellingen - 2 uur aan / 22 uur uit, 4 uur aan / 20 uur uit, 6 uur aan / 18 uur uit, 8 uur aan / 16 uur uit.
- Modus: schakel tussen kaars- en lichtmodi.
- DIM: helderheid aanpassen.

Instructies voor de afstandsbediening

- Werk via infrarood afstandsbediening.
- Gebruikt een CR2025 3V-batterij, plaats deze met de positieve kant naar boven gericht.
- Maximale afstandsbedieningsafstand is 5-10 meter.

Installatie-instructies voor de batterij

1. Schroef het batterijklepje aan de onderkant van de kaars los en open het.
2. Reinig de batterij- en apparaatcontacten vóór installatie.
3. Plaats de batterijen in de juiste volgorde.
4. Schroef het batterijdeksel weer op zijn plaats.
5. Druk op de aan/uitknop of gebruik de afstandsbediening om de kaars te bedienen.





Willkommen in der flinq-familie

Vielen Dank, dass Sie sich für einen unserer Artikel entschieden haben! Um einen kontinuierlichen Betrieb und Genauigkeit zu gewährleisten, lesen Sie bitte diese Bedienungsanleitung vor der Verwendung sorgfältig durch und bewahren Sie sie zum späteren Nachschlagen auf. Das Überspringen bestimmter Verfahren kann zu falschem Lesen und falscher Verwendung dieses Produkts führen. Wir wünschen Ihnen viel Freude mit Ihrem neuen FlinQ-Produkt! Wenn der Artikel versehentlich beschädigt, defekt oder kaputt ist, haben Sie Anspruch auf Gewährleistung! Bitte zögern Sie nicht, uns bei Fragen, Kommentaren oder Vorschlägen unter der in diesem Handbuch angegebenen E-Mail-Adresse zu kontaktieren.

Registrieren Sie Ihr FlinQ Produkt

Sie sind besonders vorsichtig mit Ihrem neuem FlinQ Produkt und wir verstehen das. Registrieren Sie Ihr Produkt jetzt kostenlos und profitieren Sie von:

- ✔ Ein Jahr **Zusatzgarantie** (2+1)
- ✔ Persönlicher **technischer Unterstützung und Support**
- ✔ Digitales **Garantie-zertifikat**
- ✔ Digitales **Handbuch**



Scannen Sie den QR-Code oder besuchen Sie flinqproducts.nl/registration/

Dieses Produkt enthält eine Knopf-Batterie:

- Verschlucken kann zum Tod oder zu schweren Verletzungen führen.
- Das Verschlucken einer Knopf- oder Knopf-Batterie kann innerhalb von nur 2 Stunden zu inneren Verätzungen führen.

Nur zur Verwendung im Innenbereich

- Diese LED-Kerze ist batteriebetrieben und nur für den Innenbereich bestimmt.
- Es ist kein Spielzeug und sollte außerhalb der Reichweite von Kindern aufbewahrt werden.
- Um Batterien einzulegen, öffnen Sie den Batteriedeckel an der Unterseite der Kerze.
- Den erforderlichen Batterietyp und die erforderliche Menge finden Sie auf der Unterseite der Kerze.

LED-Kerzenfunktionen

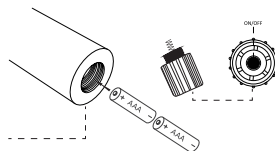
- Ein: Schaltet die Kerze ein.
- Aus: Schaltet die Kerze aus.
- Timer: Automatische Einstellungen – 2 Stunden an / 22 Stunden aus, 4 Stunden an / 20 Stunden aus, 6 Stunden an / 18 Stunden aus, 8 Stunden an / 16 Stunden aus.
- Modus: Wechseln Sie zwischen Kerzen- und Lichtmodus.
- DIM: Helligkeit anpassen.

Anleitung zur Fernbedienung

- Bedienung per Infrarot-Fernbedienung.
- Verwendet eine CR2025 3V-Batterie, legen Sie sie mit der positiven Seite nach oben ein.
- Die maximale Entfernung zur Fernbedienung beträgt 5-10 Meter.

Anweisungen zur Batterieinstallation

1. Schrauben Sie die Batterieabdeckung an der Unterseite der Kerze ab und öffnen Sie sie.
2. Reinigen Sie vor dem Einbau den Akku und die Gerätekontakte.
3. Legen Sie die Batterien in der richtigen Reihenfolge ein.
4. Schrauben Sie die Batterieabdeckung wieder fest.
5. Drücken Sie die Ein-/Aus-Taste oder verwenden Sie die Fernbedienung, um die Kerze zu bedienen.



FR Manuel

Bienvenue dans la famille FlinQ

Merci d'avoir choisi l'un de nos articles! Pour assurer un fonctionnement et une précision continus, veuillez lire attentivement ce manuel d'instructions avant utilisation et conservez-le pour référence future. Ignorer certaines procédures peut entraîner une lecture incorrecte et une utilisation incorrecte de ce produit. Nous espérons que vous apprécierez votre nouveau produit FlinQ! Si l'article est accidentellement endommagé, défectueux ou cassé, vous avez droit à la garantie! N'hésitez pas à nous contacter pour toute question, commentaire ou suggestion à l'adresse e-mail fournie dans ce manuel.

Enregistrez votre produit de FlinQ Products

Vous êtes extrêmement prudent avec votre nouveau produit et nous le comprenons. Enregistrez maintenant gratuitement votre produit et profitez de:

- ✔ Un an de **garantie** supplémentaire (2+1)
- ✔ **Soutien** personnel
- ✔ **Certificat de garantie** numérique
- ✔ Manuel **numérique**



Scannez le code QR ou visitez flinqproducts.nl/registration/

FlinQ LED Taper Candles 6-pack

Ce produit contient une pile bouton :

- L'ingestion peut entraîner la mort ou des blessures graves.
- Avaler une pile bouton ou une pile bouton peut provoquer des brûlures chimiques internes en seulement 2 heures.

Utilisation en intérieur uniquement

- Cette bougie LED fonctionne sur piles et est destinée à un usage intérieur uniquement.
- Ce n'est pas un jouet et doit être tenu hors de portée des enfants.
- Pour insérer les piles, ouvrez le couvercle des piles au bas de la bougie.
- Reportez-vous au bas de la bougie pour connaître le type et la quantité de piles requis.

Fonctions des bougies LED

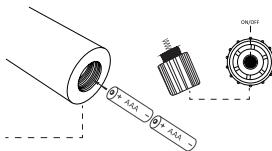
- On : Allume la bougie.
- Off : Éteint la bougie.
- Minuterie : Paramètres automatiques – 2 heures allumées / 22 heures éteintes, 4 heures allumées / 20 heures éteintes, 6 heures allumées / 18 heures éteintes, 8 heures allumées / 16 heures éteintes.
- Mode : Basculez entre les modes bougie et lumière.
- DIM : Ajuster la luminosité.

Instructions pour la télécommande

- Fonctionne via une télécommande infrarouge.
- Utilisez une pile CR2025 3V, insérez avec le côté positif vers le haut.
- La distance maximale de la télécommande est de 5 à 10 mètres.

Instructions d'installation de la batterie

1. Dévissez et ouvrez le couvercle des piles au bas de la bougie.
2. Nettoyez les contacts de la batterie et de l'appareil avant l'installation.
3. Insérez les piles dans le bon ordre.
4. Révissez le couvercle de la batterie.
5. Appuyez sur le bouton marche/arrêt ou utilisez la télécommande pour faire fonctionner la bougie.



EU-declaration of conformity

(EN ISO / IEC 17050-1)

Hereby we:**Company:**

FlinQ Commerce

Address:

Eermweg 74
3755LD Eemnes
The Nederland

Declare under the sole responsibility that the following equipment:

FlinQ LED Taper Candles 6-pack

Brand:

FlinQ

Product name:

FlinQ LED Taper Candles 6-pack

Barcode / EAN:

8720955009140
8720955009157
8720955009164

Product Rating:

DC3V

Product type:

Deco lights / candles

Production date:

2024

Produced in:

China

Authorized signature:

Signed by:

**Name:**

Erwin Honing

Title:

CEO

Place:

3755LD Eemnes, The Netherlands

Date:

03-09-2024

Conforms that the listed products comply with the following safety and hazardous substance restrictions in electrical and electronic equipment requirements of the relevant European Union harmonization directives 2014/30/EU, (EC)NO1907/2006, (EU)2015/863, (EU)2019/2021, 2012/19/EU and all modifications. Conformity is guaranteed by the CE symbol. This product has been tested according to harmonized standards and specifications of the Community legislation of the EU, the applicable versions are valid in 08-2024 EN IEC 55015:2019/A11:2020, EN IEC 61000-3-2:2019/A1:2021, EN 61000-3-3:2013/A2:2021, EN 61547:2009 (test date). The full text of the EU declaration of conformity is available at the following internet address: www.flinqproducts.nl

TECHNICAL CHANGES SUBJECT TO FURTHER DEVELOPMENTS

Electromagnetic Compatibility Directive(EMC)2014/30/EU
Reduction of Hazardous Substances (ROHS) Directive 2011/65/
EU+2015/863/EU and (EU) 2017/2012
Reach Regulation 1907/2006
Waste Electrical and Electronic Equipment(WEEE) Directive 2012/19/EU
Regulation on Persistent Organic Pollutants(POP)2019/1021



FlinQ Commerce

Eemweg 74
3755 LD Eemnes
The Netherlands

www.flinqproducts.nl
info@flinqproducts.nl

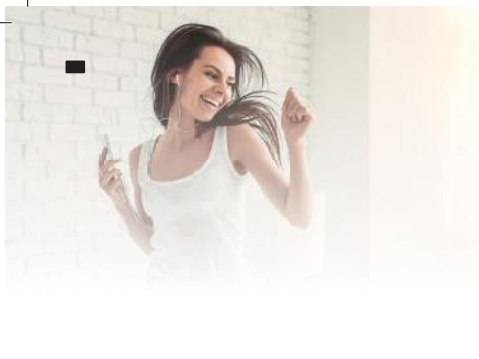
FLINQ



ES IT ■ ■

FlinQ LED Taper Candles 6-pack

FQC8390, FQC8391, FQC8392 | Instruction Manual



Bienvenido a la familia FlinQ

Gracias por adquirir uno de nuestros artículos. Para garantizar el funcionamiento continuo y la precisión, lea atentamente estas instrucciones de uso antes de utilizar el producto y guarde este manual para futuras consultas. La omisión de determinados procedimientos puede dar lugar a una lectura incorrecta y a un uso inadecuado de este producto. Esperamos que disfrute utilizando su nuevo producto FlinQ. Si por casualidad el artículo está dañado, defectuoso o roto, ¡está cubierto por la garantía! No dude en ponerse en contacto con nosotros para cualquier pregunta, duda o sugerencia en la dirección de correo electrónico mencionada en este manual.

Registre su producto FlinQ

Imaginamos que desea tratar su artículo FlinQ con cuidado. Registre su producto y tendrá derecho a lo siguiente:

- 1 año de garantía adicional (2+1)
- Asistencia personal
- Certificado de garantía digital
- Manual digital

Escanee el código QR o vaya a flinproducts.nl/registratie



FlinQLED Taper Candles 6-pack

Este producto contiene una pila de botón:

- La ingestión puede causar la muerte o lesiones graves.
- La ingestión de una pila de botón o de botón puede causar quemaduras químicas internas en sólo 2 horas.

- Sólo para uso en interiores

- Esta vela LED funciona con pilas y está pensada para uso exclusivo en interiores.
- No es un juguete y debe mantenerse fuera del alcance de los niños.
- Para colocar las pilas, abra la tapa de la parte inferior de la vela.
- Refer to the bottom of the candle for the required battery type and quantity.
- Consulte en la parte inferior de la vela el tipo y la cantidad de pilas necesarios.

- Funciones de las velas LED

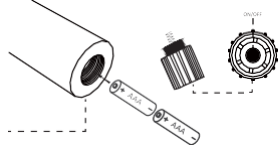
- Encendido: Enciende la vela.
- Apagado: Apaga la vela.
- Temporizador: Configuración automática - 2 horas encendido / 22 horas apagado, 4 horas encendido / 20 horas apagado, 6 horas encendido / 18 horas apagado, 8 horas encendido / 16 horas apagado.
- Modo: Cambia entre los modos vela y luz.
- DIM: Ajusta el brillo.

- Instrucciones del mando a distancia

- Funciona con un mando a distancia por infrarrojos.
- Utiliza una pila CR2025 de 3 V, insertar con el polo positivo hacia arriba.
- La distancia máxima del mando a distancia es de 5-10 metros.

- Instrucciones de instalación de la batería

1. Desenrosque y abra la tapa de las pilas situada en la parte inferior de la vela.
2. Limpie la batería y los contactos del dispositivo antes de la instalación.
3. Inserte las pilas en el orden correcto.
4. Vuelva a enroscar la tapa de las pilas.
5. Pulse el botón de encendido/apagado o utilice el mando a distancia para encender la vela.



DE Handbuch

Benvenuti nella famiglia FlinQ

Grazie per aver scelto uno dei nostri articoli! Per garantire il funzionamento continuo e la precisione, leggere attentamente le presenti istruzioni per l'uso prima dell'uso e conservarle per un uso futuro. Se si saltano alcune procedure, si può incorrere in una lettura errata e in un uso improprio del prodotto. Ci auguriamo che vi divertiate a usare

il vostro nuovo prodotto FlinQ. Se il prodotto è accidentalmente danneggiato, difettoso o rotto, avete diritto alla garanzia! Non esitate a contattarci per qualsiasi domanda, commento o suggerimento all'indirizzo e-mail indicato in questo manuale.

Registrate il vostro prodotto FlinQ

Il vostro prodotto FlinQ vi sta particolarmente a cuore e noi lo capiamo. Registrate

il vostro prodotto gratuitamente e beneficiate, tra l'altro, di:

- 1 anno di garanzia supplementare
- Assistenza personale
- Certificato di garanzia digitale
- Manuale digitale



Scansionate il codice QR o andate su
flinproducts.nl/register/en/

FlinQLED Taper Candles 6-pack

Questo prodotto contiene una batteria a bottone:

- L'ingestione può causare morte o gravi lesioni.
- L'ingestione di una batteria a bottone o di una batteria a bottone può causare ustioni chimiche interne in appena 2 ore.

Solo per uso interno

- Questa candela a LED funziona a batteria ed è destinata esclusivamente all'uso interno.
- Non è un giocattolo e deve essere tenuta fuori dalla portata dei bambini.
- Per inserire le batterie, aprire il coperchio sul fondo della candela.
- Per il tipo e il numero di batterie necessarie, consultare la parte inferiore della candela.

Funzioni della scheda LED

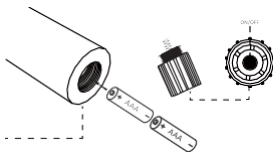
- **Accesso:** Accende la candela.
- **Off:** spegne la candela.
- **Timer:** impostazioni automatiche - 2 ore di accensione / 22 ore di spegnimento, 4 ore di accensione / 20 ore di spegnimento, 6 ore di accensione / 18 ore di spegnimento, 8 ore di accensione / 16 ore di spegnimento.
- **Modalità:** consente di passare dalla modalità candela a quella luce.
- **DIM:** regolazione della luminosità.

Istruzioni per il telecomando

- Funziona tramite telecomando a infrarossi.
- Utilizza una batteria CR2025 da 3V, da inserire con il lato positivo rivolto verso l'alto.
- La distanza massima del telecomando è di 5-10 metri.

Istruzioni per l'installazione della batteria

1. Svitare e aprire il coperchio della batteria sul fondo della candela.
2. Pulire la batteria e i contatti del dispositivo prima dell'installazione.
3. Inserire le batterie nell'ordine corretto.
4. Riavvitare il coperchio della batteria.
5. Premere il pulsante di accensione/spegnimento o utilizzare il telecomando per azionare la candela.



EU-declaration of conformity

(EN ISO / IEC 17050-1)

Hereby we:

Company:
FlinQCommerce

Address:
Eemweg 74
3755LD Eemnes
The Nederland

**Declare under the sole
responsibility that the following
equipment:**

FlinQLED Taper Candles 6-pack

Brand:
FlinQ

Product name:
FlinQLED Taper Candles 6-pack

Barcode / EAN:
8720955009140
8720955009157
8720955009164

Product Rating:
DC3V

Product type:
Deco lights / candles

Production date:
2024

Produced in:
China

Authorized signature:

Signed by:



Name:
Erwin Honing

Title:
CEO

Place:
3755LD Eemnes, The Netherlands

Date:
03-09-2024

Conforms that the listed products comply with the following safety and hazardous substance restrictions in electrical and electronic equipment requirements of the relevant European Union harmonization directives 2014/30/EU, (EC)NO1907/2006, (EU)2015/863, (EU)2019/2021, 2012/19/EU and all modifications. Conformity is guaranteed by the CE symbol. This product has been tested according to harmonized standards and specifications of the Community legislation of the EU, the applicable versions are valid in 08-2024 EN IEC 55015:2019/A11:2020, EN IEC 61000-3-2:2019/A1:2021, EN 61000-3-3:2013/A2:2021, EN 61547:2009 (test date). The full text of the EU declaration of conformity is available at the following internet address: www.flingproducts.nl

TECHNICAL CHANGES SUBJECT TO FURTHER DEVELOPMENTS

Electromagnetic Compatibility Directive(EMC)2014/30/EU
Reduction of Hazardous Substances (ROHS) Directive 2011/65/
EU+2015/863/EU and (EU) 2017/2012
Reach Regulation 1907/2006
Waste Electrical and Electronic Equipment(WEEE) Directive2012/19/EU
Regulation on Persistent Organic Pollutants(POP)2019/1021

FlinQ Commerce

Eemweg 74
3755 LD Eemnes
The Netherlands

www.flinqproducts.nl
info@flinqproducts.nl