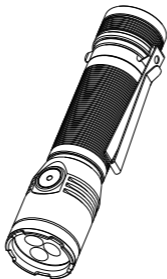




INSTRUCTION MANUAL

Premium torch 2050 lumen



PRODUCTINTRODUCTIE:

Dit is een krachtige zaklamp met een helderheid tot 2050 lumen. Hij is voorzien van een metalen schakelaar voor eenvoudige bediening en handig meenemen. De geïntegreerde behuizing is robuust en duurzaam, in combinatie met de schokbestendige en waterbestendige eigenschappen, waardoor hij gemakkelijk is toe te passen bij alledaagse buitenverlichting.

SPECIFICATIES:

Lichtbron: 3 X LED-lamp kralen

Materiaal behuizing: Aluminiumlegering

Batterij: Opladbare batterij

Oplaadpoort: Type-C

Opladttijd: 3 uur

Het laden Aanwijzing: Rood licht (opladen), groen licht (vol)

Batterij-indicator: Groen licht (boven 30%), rood licht (10%-30%)

rood licht knipperend (minder dan 10%)

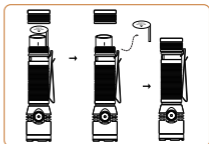
Waterdichte klasse: IP67

Modi	Turbo	Hoog	Medium	Laag	Stroboscoop	SOS
Helderheid	2050LM -500LM	1600LM -400LM	450LM -200LM	30LM	/	/
Looptijd	3H	5.5H	8H	42H	3H	6H
Bewerkingen	1. Eén keer indrukken om in te schakelen en van modus te wisselen: Hoog-Middel-Laaq-Strobe-SOS 2. Dubbel indrukken om naar turbo te gaan 3. Lang indrukken om uit te schakelen, met geheugenfunctie					

De bovenstaande bedrijfsgegevens zijn gebaseerd op het gebruik van een 18650 model 2000mAh lithium batterij bij laboratorium omgevingstemperatuur, de werkelijke levensduur van de batterij verkregen uit batterijtesten varieert met de gebruiksomgeving.

Let op:

1. Dit product straalt een hoge helderheid uit. Vermijd directe blootstelling aan de lichtbron om oogletsel te voorkomen.
2. Voordat u het product gebruikt, moet u de isolatie van de batterij film verwijderen.



PRÉSENTATION DU PRODUIT :

Il s'agit d'une lampe de poche haute performance d'une luminosité allant jusqu'à 2050 lumens. Elle est dotée d'un interrupteur en métal qui facilite son utilisation et son transport. Le corps intégré est robuste et durable, couplé à ses capacités antichocs et étanches, ce qui permet de faire face facilement à l'éclairage extérieur de tous les jours.

SPÉCIFICATIONS :

Source lumineuse : 3 perles de lampe LED

Matériau de la coque : Alliage d'aluminium

Batterie : Batterie rechargeable

Port de charge : Type-C

Temps de charge : 3 heures

Indication de charge : Voyant rouge (charge), voyant vert (pleine charge)

Indicateur de batterie : Voyant vert (plus de 30 %), voyant rouge (10 %-30 %), voyant rouge clignotant (moins de 10 %)

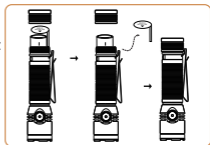
Niveau d'étanchéité : IP67

Modes	Turbo	Haut	Moyenne	Faible	Strobe	SOS
Luminosité	2050LM -500LM	1600LM -400LM	450LM -200LM	30LM	/	/
Temps de travail	3H	5.5H	8H	42H	3H	6H
Operations	1. Une simple pression permet d'allumer et de changer de mode : Haut-Moyen-Bas-Stroboscope-SOS 2. Double pression pour passer en mode turbo 3. Appui long pour éteindre, avec fonction mémoire					

Les données de fonctionnement ci-dessus sont basées sur l'utilisation d'une batterie aulithium 18650 de 2000mAh à une température ambiante de laboratoire. La durée de vie réelle de la batterie obtenue lors des tests varie en fonction de l'environnement d'utilisation.

Attention:

1. Ce produit émet une forte luminosité. Évitez l'exposition directe à la source lumineuse afin de prévenir les lésions oculaires.
2. Avant d'utiliser le produit, veillez à retirer le film d'isolation de la batterie.



PRODUKTEINFÜHRUNG:

Dies ist eine Hochleistungs-Taschenlampe mit einer Helligkeit von bis zu 2050 Lumen. Sie verfügt über einen Metallschalter für einfache Bedienung und bequemen Transport. Das integrierte Gehäuse ist robust und langlebig, gepaart mit seiner stoßfesten und wasserdichten Fähigkeiten, so dass es leicht zu bewältigen mit

SPEZIFIKATIONEN:

Lichtquelle: 3 X LED-Lampenperlen

Gehäuse-Material: Aluminiumlegierung

Batterie: Wiederaufladbare Batterie

Anschluss zum Aufladen: Typ-C

Aufladezeit: 3 Stunden

Anzeige des Ladevorgangs: Rotes Licht (Laden), grünes Licht (voll)

Akku-Anzeige:

Grünes Licht (über 30%), rotes Licht (10%-30%), rotes Licht blinkt (weniger als 10%)

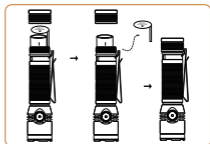
Wasserdichtigkeitsgrad: IP67

Modi	Turbo	Hoch	Mittel	Niedrig	Blitzlicht	SOS
Helligkeit	2050LM -500LM	1600LM -400LM	450LM -200LM	30LM	/	/
Betriebszeit	3H	5.5H	8H	42H	3H	6H
Betrieb	1. Einmaliges Drücken zum Einschalten und Umschalten der Modi: Hoch-Mittel-Niedrig-Strobe-SOS 2. Doppeltes Drücken zum Einschalten des Turbos 3. Langes Drücken zum Ausschalten, mit Speicherfunktion					

Die oben genannten Betriebsdaten basieren auf der Verwendung einer 18650 Modell 2000mAh Lithium-Batterie bei Laborumgebungstemperatur, die tatsächliche Lebensdauer der Batterie aus Batterietests variiert mit der Nutzungsumgebung.

Achtung!

1. Dieses Produkt strahlt eine hohe Helligkeit aus. Bitte vermeiden Sie direkten Kontakt mit der Lichtquelle, um Augenschäden zu vermeiden.
2. Bevor Sie das Produkt verwenden, stellen Sie sicher, dass die Batterieisolation film entfernt wurde.



INTRODUZIONE AL PRODOTTO:

TÈ una torcia ad alte prestazioni con una luminosità fino a 2050 lumen. È dotata di un interruttore in metallo per un facile utilizzo e un comodo trasporto. Il corpo integrato è robusto e durevole, insieme alle sue capacità antiurto e impermeabili, che lo rendono facile da affrontare per l'illuminazione quotidiana all'aperto.

SPECIFICHE:

Sorgente luminosa: 3 perle di lampada a LED

Materiale della scocca: Lega di alluminio

Batteria: Batteria ricaricabile

Porta di ricarica: Tipo-C

Tempo di ricarica: 3 ore

Indicazione di carica: Luce rossa (carica), luce verde (piena)

Indicatore della batteria:

Luce verde (sopra il 30%), luce rossa (10%-30%) luce rossa flashing (meno del 10%)

Grado di impermeabilità: IP67

Modalità	Turbo	Alta	Medio	Basso	Strobo	SOS
Luminosità	2050LM -500LM	1600LM -400LM	450LM -200LM	30LM	/	/
Tempo di lavoro	3H	5.5H	8H	42H	3H	6H

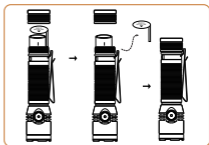
Operazioni

- Una sola pressione per accendere e cambiare modalità: Alto-Medio-Basso-Strobo-SOS
- Doppia pressione per attivare il turbo
- Pressione prolungata per spegnere, con funzione di memoria

I dati di funzionamento sopra riportati si basano sull'utilizzo di una batteria al litio 18650 modello 2000mAh a temperatura ambiente di laboratorio; la durata effettiva della batteria ottenuta dai test varia a seconda dell'ambiente di utilizzo.

Attenzione:

- Questo prodotto emette un'elevata luminosità. Evitare l'esposizione diretta alla sorgente luminosa per evitare danni agli occhi.
- Prima di utilizzare il prodotto, assicurarsi di aver rimosso l'isolamento della batteria.



PRESENTACIÓN DEL PRODUCTO:

Se trata de una flashlight de alto rendimiento con una luminosidad de hasta 2050 lúmenes. Cuenta con un interruptor metálico para un fácil manejo y un cómodo transporte. El cuerpo integrado es robusto y duradero, junto con sus capacidades a prueba de golpes y resistente al agua, por lo que es fácil de hacer frente a la iluminación al aire libre todos los días.

ESPECIFICACIONES:

Fuente de luz: 3 X LED lámpara de perlas

Material de la carcasa: Aleación de aluminio

Batería: Batería recargable

Puerto de carga: Tipo-C

Tiempo de carga: 3 horas

Indicación de carga: Luz roja (cargando), luz verde (lleno)

Indicador de batería:

Luz verde (por encima del 30%), luz roja (10%-30%) luz roja flashing (menos del 10%)

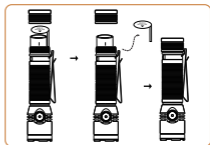
Grado de impermeabilidad: IP67

Modes	Turbo	Alto	Medio	Bajo	Estroboscópico	SOS
Brillo	2050LM -500LM	1600LM -400LM	450LM -200LM	30LM	/	/
Tiempo de trabajo	3H	5.5H	8H	42H	3H	6H
Operaciones	1. Una sola pulsación para encender y cambiar de modo: Alto-Medio-Bajo-Strobe-SOS 2. Doble pulsación para entrar en turbo 3. Pulsación larga para apagar, con función de memoria					

Los datos de funcionamiento anteriores se basan en el uso de una batería de litio 18650 modelo 2000mAh a temperatura ambiente de laboratorio, la duración real de la batería obtenida de la prueba de la batería varía con el entorno de uso.

Precaución:

- Este producto emite mucho brillo. Por favor, evite la exposición directa a la fuente de luz para evitar daños oculares.
- Antes de utilizar el producto, asegúrese de retirar el film de aislamiento de la batería.



PRODUCT INTRODUCTION:

This is a high-performance flashlight with a brightness of up to 2050 lumens. It features a metal switch for easy operation and convenient carry. The integrated body is rugged and durable, coupled with its shockproof and waterproof capabilities, making it easy to cope with everyday outdoor lighting.

SPECIFICATION:

Light Source: 3 X LED lamp beads

Shell Material: Aluminum alloy

Battery Capacity: Rechargeable battery

Charging Port: Type-C

Charging Time: 3 hours

Charging Indication: Red light(charging),green light(full)

Battery Indicator: Green light (above 30%),red light(10%-30%)

red light flashing (less than 10%)

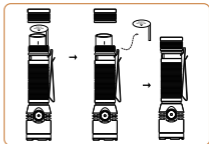
Waterproof Grade: IP67

Modes	Turbo	High	Medium	Low	Strobe	SOS
Brightness	2050LM -500LM	1600LM -400LM	450LM -200LM	30LM	/	/
Run Time	3H	5.5H	8H	42H	3H	6H
Operations	1. Single press to turn on and switch modes: High-Medium-Low-Strobe-SOS 2. Double press to enter turbo 3. Long press to turn off, with memory function					

The above operating data is based on using one 18650 model 2000mAh lithium battery at laboratory ambient temperature, the actual battery life obtained from battery testing varies with the usage environment.

Caution:

1. This product emits high brightness. Please avoid direct exposure to the light source to prevent eye damage.
2. Before using the product, ensure the removal of the battery insulation film.



WPROWADZENIE PRODUKTU:

This is a high-performance flashlight with a brightness of up to 2050 lumens. It features a metal switch for easy operation and convenient carry. The integrated body is rugged and durable, coupled with its shockproof and waterproof capabilities, making it easy to cope with everyday outdoor lighting.

SPECYFIKACJA:

Źródło światła: 3 X kulki LED

Materiał obudowy: Stop aluminium

Bateria: Akumulator

Port ładowania: Typ C

Czas ładowania: 3 godziny

Wskaźnik ładowania: Czerwone światło (ładowanie), zielone światło (pełne)

Wskaźnik baterii: Zielone światło (powyżej 30%), czerwone światło (10%-30%)

czerwone światło migające (mniej niż 10%)

Stopień wodoodporności: IP67

Tryby	Turbo	Wysoki	Średni	Niski	Stroboskop	SOS
Jasność	2050LM -500LM	1600LM -400LM	450LM -200LM	30LM	/	/
Czas pracy	3H	5.5H	8H	42H	3H	6H

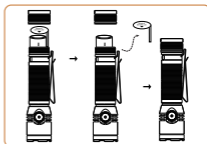
Operacje

- Pojedyncze naciśnięcie włącza i przełącza tryby: Wysoki-Średni-Niski-Stroboskop-SOS
- Podwójne naciśnięcie, aby włączyć turbo
- Długie naciśnięcie, aby wyłączyć, z funkcją pamięci

Powyższe dane operacyjne opierają się na użyciu jednej baterii litowej 18650 model 2000mAh w laboratoryjnej temperaturze otoczenia, rzeczywista żywotność baterii uzyskana z testów baterii różni się w zależności od środowiska użytkowania.

Uwaga:

- Ten produkt emituje wysoką jasność. Należy unikać bezpośredniej ekspozycji na źródło światła, aby zapobiec uszkodzeniu oczu.
- Przed użyciem produktu należy upewnić się, że izolacja baterii została usunięta.



DECLARATION OF CONFORMITY

Confinity NV, Dorp 16, 9830, Sint-Martens-Latem, Belgium
declares the following device in sole responsibility:

Brand name: Vlectro

Product type: Premiumto rch 2050 lumen

Item number: OP_013306

Complies with the following harmonization rules:

EN 55015:2013+A1:2015

EN 61547:2009

EN 61000-3-2:2014

EN 61000-3-3:2013

Signed for and on behalf of:

Sint-Martens-Latem, Belgium - JAN 2024

A. Pappijn - Product Manager

A handwritten signature in black ink, appearing to be 'A. Pappijn', written over a horizontal line.