

NL

1. Draai het geluidsdoosje om zodat de achterkant zichtbaar is en zoek het batterijvakje dat vastzit met een schroefje
2. Gebruik een Kleine schroevendraaier om het schroefje van het batterijvakje los te draaien
3. Verwijder het batterijvakdesel en plaats drie AAA-batterijen in het vakje, zorg ervoor dat de polariteit (+ en -) correct is

Schroef het batterijdekseltje weer vast en het vogelgeluidsdoosje is nu klaar voor gebruik!

Zodra de ingebouwde sensor beweging detecteerd, zal het doosje het melodieuze gezang van de Muscicapidae afspelen.

EN

1. Turn the music box over so the back is visible and locate the battery compartment secured with a screw.
2. Use a small screwdriver to unscrew the screw of the battery compartment.
3. Remove the battery cover and insert three AAA batteries into the compartment, ensuring that the polarity (+ and -) is correct.

Screw the battery cover back on, and the bird music box is now ready for use! Once the built-in sensor detects movement, the box will play the melodious song of the Muscicapidae.

FR

1. Retournez la boîte à musique pour que l'arrière soit visible et localisez le compartiment des piles fixé par une vis.
2. Utilisez un petit tournevis pour dévisser la vis du compartiment des piles.
3. Retirez le couvercle du compartiment des piles et placez trois piles AAA dans le compartiment, en vous assurant que la polarité (+ et -) est correcte.

Revissez le couvercle du compartiment des piles, et la boîte à musique pour oiseaux est maintenant prête à l'emploi! Dès que le capteur intégré détecte un mouvement, la boîte jouera le chant mélodieux des Muscicapidae.

DU

1. Drehen Sie die Musikdose um, sodass die Rückseite sichtbar ist, und suchen Sie das Batteriefach, das mit einer Schraube gesichert ist.
2. Verwenden Sie einen kleinen Schraubendreher, um die Schraube des Batteriefachs zu lösen.
3. Entfernen Sie die Batteriefachabdeckung und legen Sie drei AAA-Batterien in das Fach ein, wobei Sie darauf achten, dass die Polarität (+ und -) korrekt ist.

Schrauben Sie die Batteriefachabdeckung wieder fest, und die Vogelmusikdose ist nun einsatzbereit! Sobald der eingebaute Sensor Bewegung erkennt, spielt die Dose das melodische Lied der Muscicapidae ab.

ES

1. Gira la caja de música para que la parte posterior sea visible y localiza el compartimiento de baterías asegurado con un tornillo.
2. Usa un destornillador pequeño para desenroscar el tornillo del compartimiento de baterías.
3. Remova a tampa do compartimento das pilhas e coloque três pilhas AAA no compartimento, certificando-se de que a polaridade (+ e -) está correta.

Vuelve a atornillar la tapa del compartimiento de baterías, y la caja de música para pájaros está ahora lista para su uso. Una vez que el sensor incorporado detecte movimiento, la caja reproducirá la melodiosa canción de los Muscicapidae.

PT

1. Vire a caixinha de música para que a parte de trás esteja visível e localize o compartimento das pilhas fixado com um parafuso.
2. Use um pequeno chave de fenda para desatarraxar o parafuso do compartimento das pilhas.
3. Remova a tampa do compartimento das pilhas e coloque três pilhas AAA no compartimento, certificando-se de que a polaridade (+ e -) está correta.

Parafuse novamente a tampa do compartimento das pilhas, e a caixinha de música para pássaros está agora pronta para uso! Assim que o sensor embutido detectar movimento, a caixa tocará a canção melodiosa dos Muscicapidae.

DK

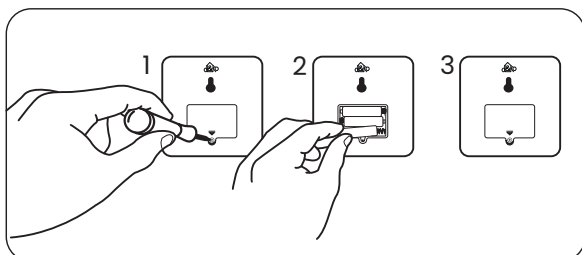
1. Vend musikboksen om, så bundener synlig, og find batterirummet, som er sikret med en skrue.
2. Brug en lille skruetrækker til at løsne skruen i batterirummet.
3. Fjern batteridækslet og indsæt tre AAA-batterier i rummet, og sørg for at polariteten (+ og -) er korrekt.

Sæt batteridækslet tilbage på plads, og musikboksen til fugle er nu klar til brug! Når den indbyggede sensor registrerer bevægelse, vil boksen afspille Muscicapidae's melodiske sang.

SE

1. Vänd musiklådan så att baksidan är synlig och leta reda på batterifacket som är fastskruvat med en skruv.
2. Använd en liten skruvmejsel för att lossa skruven på batterifacket.
3. Ta bort batterilocket och sätt i tre AAA-batterier i facket, och se till att polariteten (+ och -) är korrekt.

Skruva tillbaka batterilocket, och fågelmusiklådan är nu redo att användas! När den inbyggda sensorn upptäcker rörelse kommer lådan att spela den melodiska sången från Muscicapidae.



Item no :OP_016356/OP_016357

Requires 3x 1,5V AAA batteries
For indoor use only
Unsuitable for use with rechargeable batteries

Imported by Confinity NV
Dorp 16
9830 Sint-Martens-Latem
Belgium