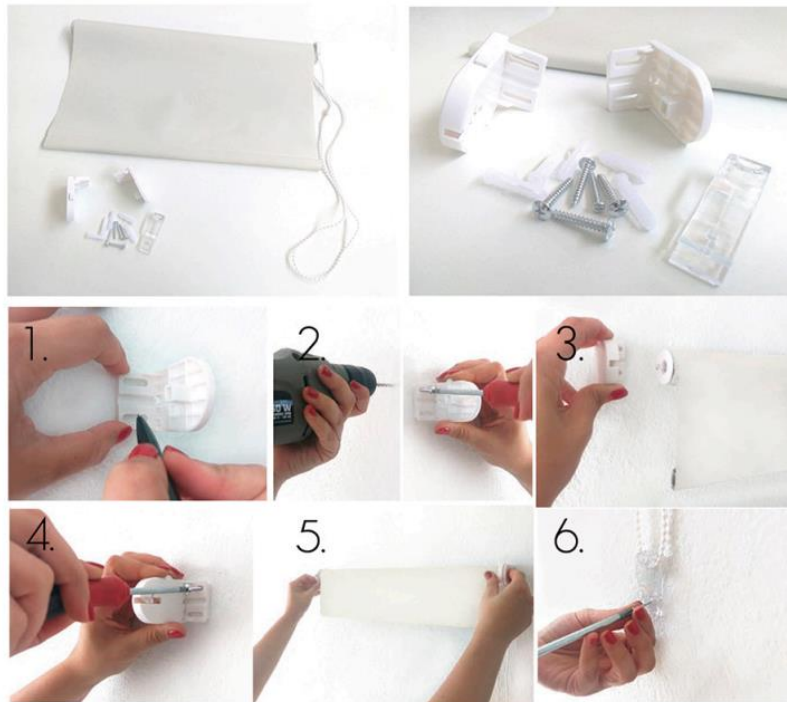


NL

Hoe monteert u het rolgordijn?

1. Plaats de beugel van de zijketting op de muur of het plafond en markeer de boven- en onderkant. Dit zijn de punten waar de schroeven bevestigd worden.
2. Boor gaatjes en schroef de beugel vast.
3. Plaats het rolgordijn op de beugel en herhaal hetzelfde proces aan de andere kant, terwijl u het geheel vasthoudt.
4. Haal het rolgordijn weg en schroef de andere beugel vast.
5. Plaats het rolgordijn terug zodra de beugels zijn bevestigd.
6. Bevestig het kinderbeveiligingsmechanisme aan de muur en markeer waar de ketting eindigt. Hier moet u nog boren en het geheel vastschroeven.

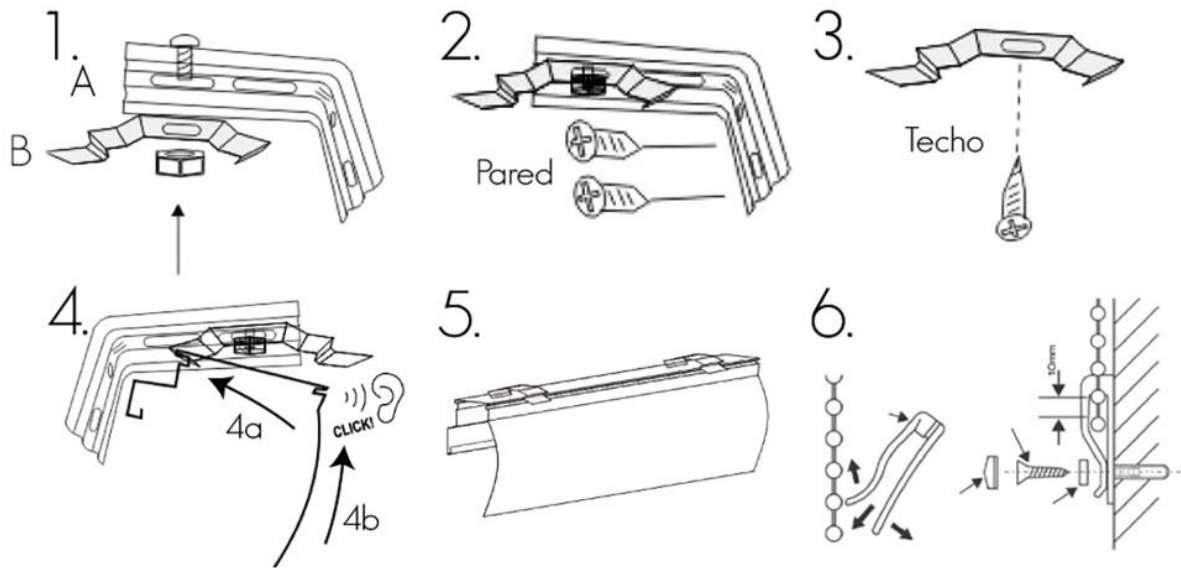
Waarschuwing: kleine kinderen kunnen zichzelf verwikkelen in het koord of de kettinglussen. Om ongelukken te vermijden, houdt u de koorden uit de buurt van kinderen en gebruikt u het bijgeleverde kinderbeveiligingsmechanisme.



Hoe monteert u het Vela rolgordijn?

1. Om het rolgordijn aan de muur te bevestigen, verbindt u eerst beugel A met de bijpassende beugel B.
2. Plaats de beugel B op de muur en markeer de punten. Boor gaatjes en bevestig vervolgens de schroeven.
3. Als het rolgordijn op het plafond wordt geplaatst, markeer dan de punten op het plafond en boor gaatjes om het geheel vast te schroeven.
4. A: Plaats het rolgordijn op de achterste sleuf van beugel A
B: Duw het voorste deel van het rolgordijn omhoog, zodat het perfect in beugel A past.
5. Volg hetzelfde proces als de beugel A aan het plafond bevestigd wordt.

6. Bevestig het kinderbeveiligingsmechanisme aan de muur en markeer waar de ketting eindigt. Hier moet u nog boren en het geheel vastschroeven.

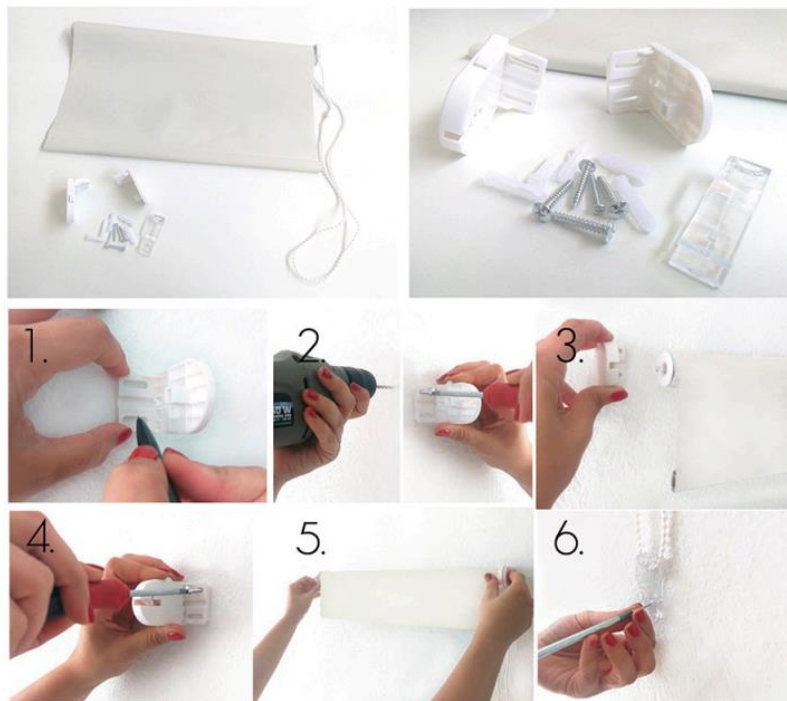


DE

Wie montieren Sie das Rollo?

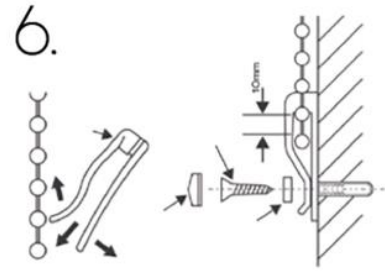
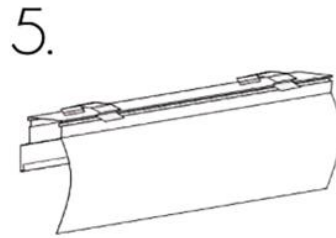
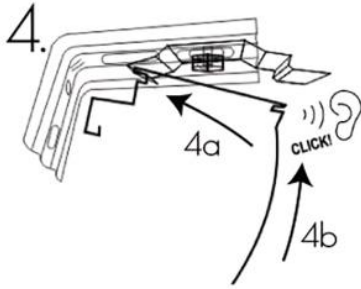
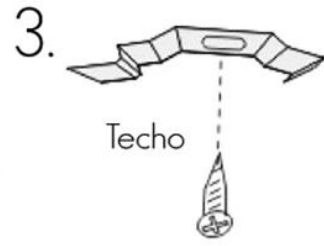
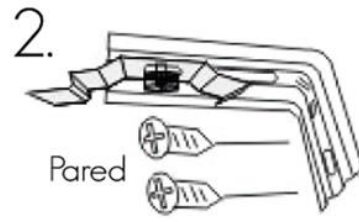
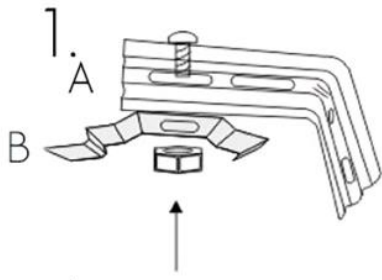
7. Platzieren Sie den Bügel der Seitenkette an die Wand oder Decke und markieren Sie Ober- und Unterseite. Dies sind die Punkte an denen die Schrauben befestigt werden.
8. Bohren Sie Löcher und schrauben Sie den Bügel an.
9. Platzieren Sie das Rollo an den Bügel und wiederholen Sie den gleichen Prozess an der anderen Seite und halten Sie alles gleichzeitig fest.
10. Entfernen Sie das Rollo und schrauben Sie den anderen Bügel an.
11. Hängen Sie das Rollo zurück, sobald die Bügel befestigt wurden.
12. Befestigen Sie die Kindersicherung an die Wand und markieren Sie die Stelle, an der die Kette enden soll. Hier müssen Sie noch bohren und alles anschrauben.

Achtung: Kleine Kinder können im Seil verstrickt werden. Um Unfällen vorzubeugen, halten Sie die Seile aus der Nähe von Kindern und verwenden Sie die mitgelieferte Kindersicherung.



Wie montieren Sie das Vela Rollo ?

7. Zum Befestigen des Rollos an die Wand, verbinden Sie zuerst Bügel A mit dem passenden Bügel B.
8. Platzieren Sie Bügel B an die Wand und markieren Sie die Punkte. Bohren Sie Löcher und befestigen Sie die Schrauben.
9. Wenn das Rollo an die Decke montiert wird, markieren Sie dann die Punkte. Danach bohren Sie Löcher und schrauben Sie das Ganze an.
10. A: Platzieren Sie das Rollo auf die hintere Schlaufe von Bügel A
B: Drücken Sie den vorderen Teil des Rollos hoch, damit dieser perfekt in Bügel A passt.
11. Befolgen Sie die gleichen Schritte, wenn Bügel A an die Decke befestigt werden soll.
12. Befestigen Sie die Kindersicherung an die Wand und markieren Sie die Stelle, an der die Kette enden soll. Hier müssen Sie noch bohren und alles anschrauben.

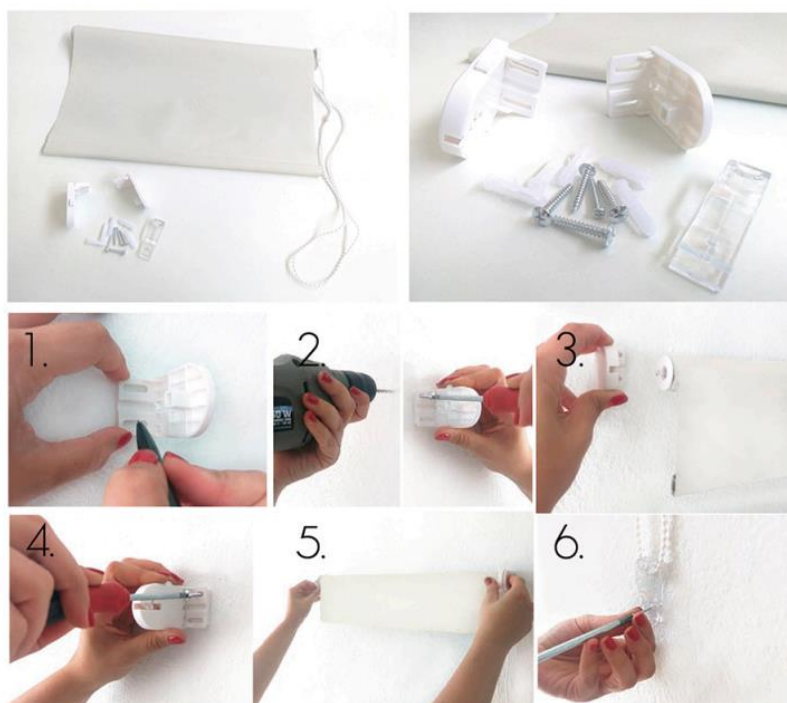


PL

Jak zamontować roletę?

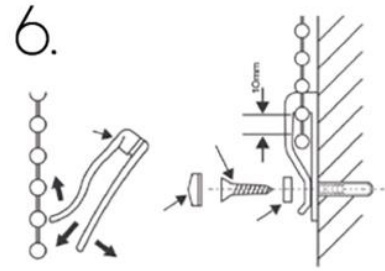
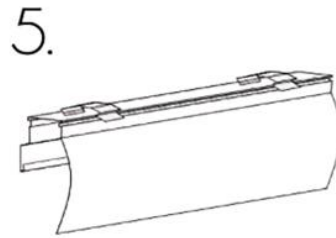
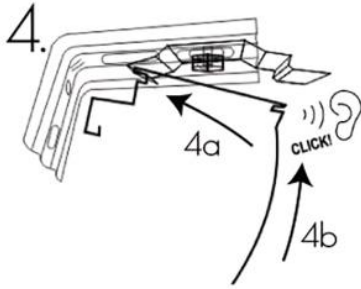
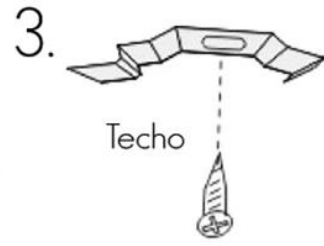
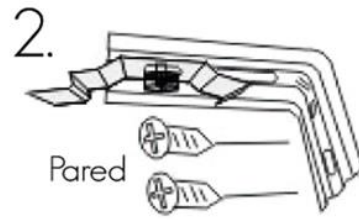
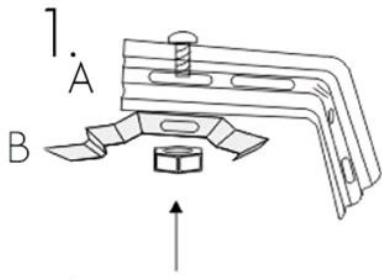
13. Przyłóż uchwyt na łańcuszek boczny do ściany lub sufitu, a następnie zaznacz górę i dół. Będą to punkty, w których należy zamocować wkręty.
14. Wywierć otwory i przykręć uchwyt.
15. Umieść roletę na uchwycie i wykonaj te same czynności z drugiej strony, trzymając całość.
16. Ściągnij roletę i przykręć drugi uchwyt.
17. Załóż ponownie roletę po zamocowaniu uchwytów.
18. Przyłóż do ściany mechanizm zabezpieczający i zaznacz, gdzie kończy się łańcuszek. W tym punkcie należy jeszcze wywiercić otwór i przykręcić całość.

Ostrzeżenie: Małe dzieci mogą zaplątać się w sznurek lub łańcuszek. Aby uniknąć wypadków, trzymaj sznurki lub łańcuszki poza zasięgiem dzieci i używaj dołączonego mechanizmu zabezpieczającego.



Jak zamontować roletę Vela?

13. Aby przymocować roletę do ściany, najpierw połącz uchwyt A z odpowiednim uchwytem B.
14. Przyłóż uchwyt B do ściany i oznacz miejsca otworów. Wywierć otwory, a następnie przykręć wkręty.
15. Jeśli roleta ma zostać zamontowana na suficie, zaznacz punkty na suficie i wywierć otwory do wkręcenia całości.
16. A: Umieść roletę w tylnym otworze uchwyty A.
B: Podnieś przednią część rolety w taki sposób, aby odpowiednio wpasowała się w uchwyt A.
17. Wykonaj te same czynności podczas montażu uchwyty A do sufitu.
18. Przyłóż do ściany mechanizm zabezpieczający i zaznacz, gdzie kończy się łańcuszek. W tym punkcie należy jeszcze wywiercić otwór i przykręcić całość.

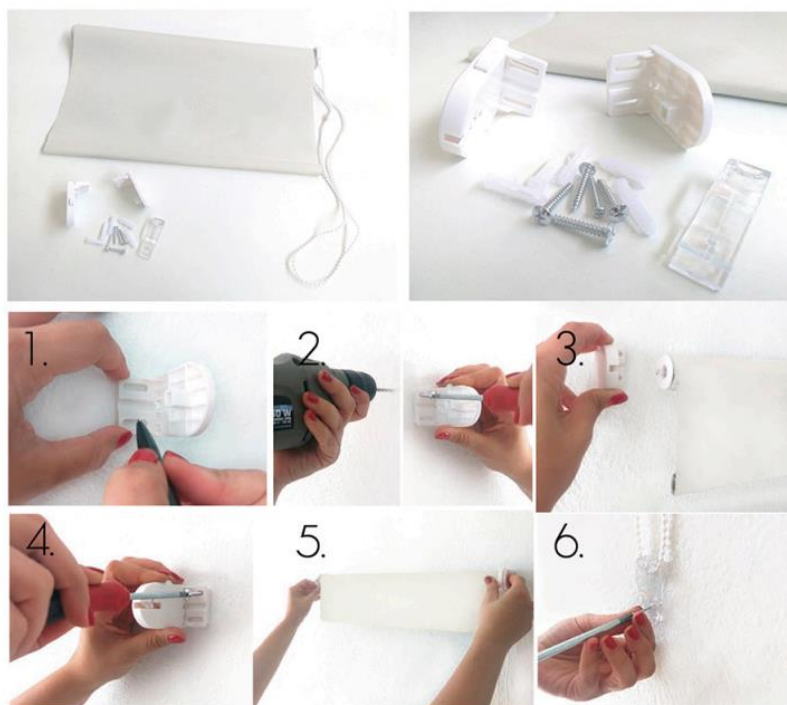


IT

Come montare la tenda a rullo

19. Posizionare la staffa del rullo a catena al muro o al soffitto e marcare con un pennarello la parte superiore e inferiore. Questi saranno i punti in cui andranno inserite le viti.
20. Praticare dei fori con il trapano e fissare la staffa con le viti.
21. Appoggiare la tenda a rullo sulla staffa e ripetere gli stessi passaggi sull'altro lato, mantenendo sempre ben saldo l'accessorio.
22. Togliere la tenda e avvitare l'altra staffa.
23. Una volta avvitate entrambe le staffe, ricollocare la tenda sopra di esse.
24. Fissare il meccanismo di protezione per i bambini al muro e marcare con un pennarello il punto in cui finisce la catena. Praticare dei fori in questo punto e completare il fissaggio con le viti.

Attenzione: i bambini piccoli potrebbero attorcigliarsi attorno al cordino o ai lacci. Per evitare incidenti, tenere la corda fuori dalla portata dei bambini e installare il meccanismo di protezione in dotazione.



Come montare la tenda a rullo Vela?

19. Per fissare la tenda a rullo al muro, collegare innanzitutto la staffa A alla staffa B.
20. Collocare la staffa B al muro e marcare i punti con un pennarello. Praticare dei fori e fissare le viti.
21. Per fissare la tenda al soffitto, marcare con un pennarello i punti sul soffitto e praticare dei fori che permettano il fissaggio delle viti.
22. A: Fissare la tenda a rullo nella fessura posteriore della staffa A.
B: Spingere verso l'alto la parte anteriore della tenda, in modo che si incastri perfettamente nella staffa A.
23. Seguire gli stessi passaggi per fissare la staffa A al soffitto.

24. Fissare il meccanismo di protezione per i bambini al muro e marcare con un pennarello il punto in cui finisce la catena. Praticare dei fori in questo punto e completare il fissaggio con le viti.

